



การลงทะเบียนใบหน้า

ระบบบริหารงานบุคคล HRS



คลิกปุ่ม “v” ใต้ชื่อผู้ใช้งาน เลือกเมนู “ลงทะเบียนใบหน้า”

ค้นหาเมนูที่.....

🔔 ผู้ดูแลระบบ (Dev) 1

สร้างตารางเวร

ดูตารางเวร

ยื่นใบลา

Administrator

พจน. / เจ้าหน้าที่

แก้ไขโปรไฟล์

เปลี่ยนรหัสผ่าน

ลงทะเบียนใบหน้า 2

ออกจากระบบ

📅 วันศุกร์, 16 สิงหาคม 2567 10:55

การทดลองใช้งานระบบ HRS

ผู้ใช้งานสามารถทดลองใช้งานระบบลงเวลาปฏิบัติงานได้ตั้งแต่วันที่ 13 ส.ค. 2567 เป็นต้นไป ส่วนข้อมูลการลงเวลาของวันที่ 1 - 12 ส.ค. นั้น ระบบจะรันให้อัตโนมัติตามตารางเวรที่ได้รับอนุมัติ หากพบปัญหาการใช้งานกรุณาแจ้งทีมซัพพอร์ตผ่านทาง LINE OpenChat

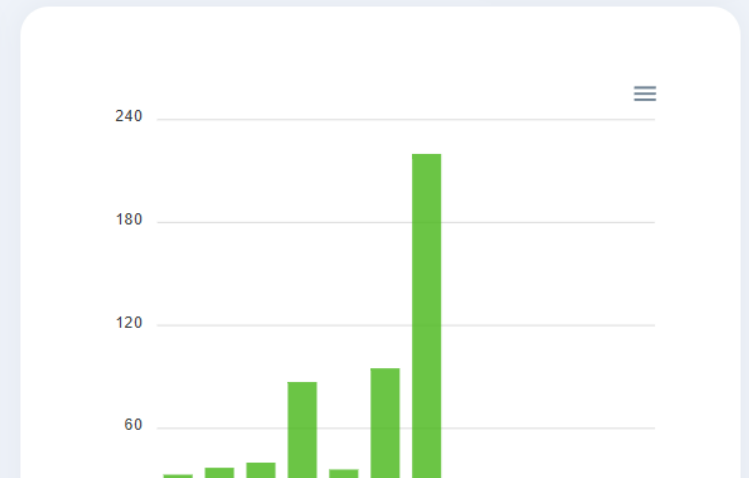
จำนวนบุคลากรทั้งหมด

ฝ่าย	จำนวน (คน)
งานบริการแปลและยานพาหนะ	89
ฝ่ายการพยาบาล	102
งานสารสนเทศ	23
งานการพยาบาลผู้ป่วยพิเศษยุ่งกอง 1	19
งานการพยาบาลตรวจโรคคัลยกรรมกระดูกและข้อ	30

จำนวน (คน)
4,400

จำนวนบุคลากรทั้งหมด

สถานภาพ	จำนวน (คน)
ลูกจ้างประจำ	2

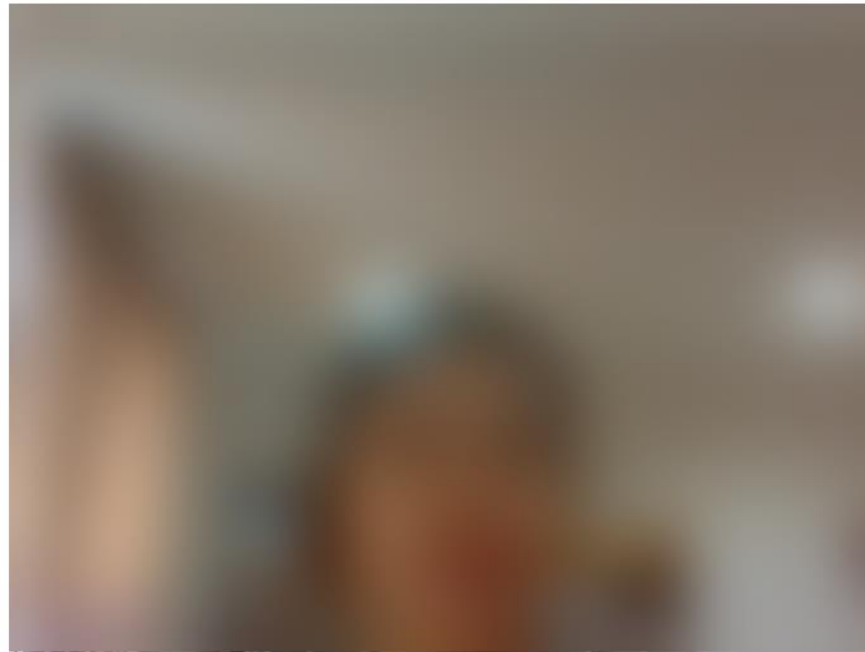



❖ วิธีลงทะเบียนใบหน้า (กดถ่ายภาพหน้าตรง)

ลงทะเบียนใบหน้า (Face Enrollment)

ถ่ายภาพ หน้าตรง

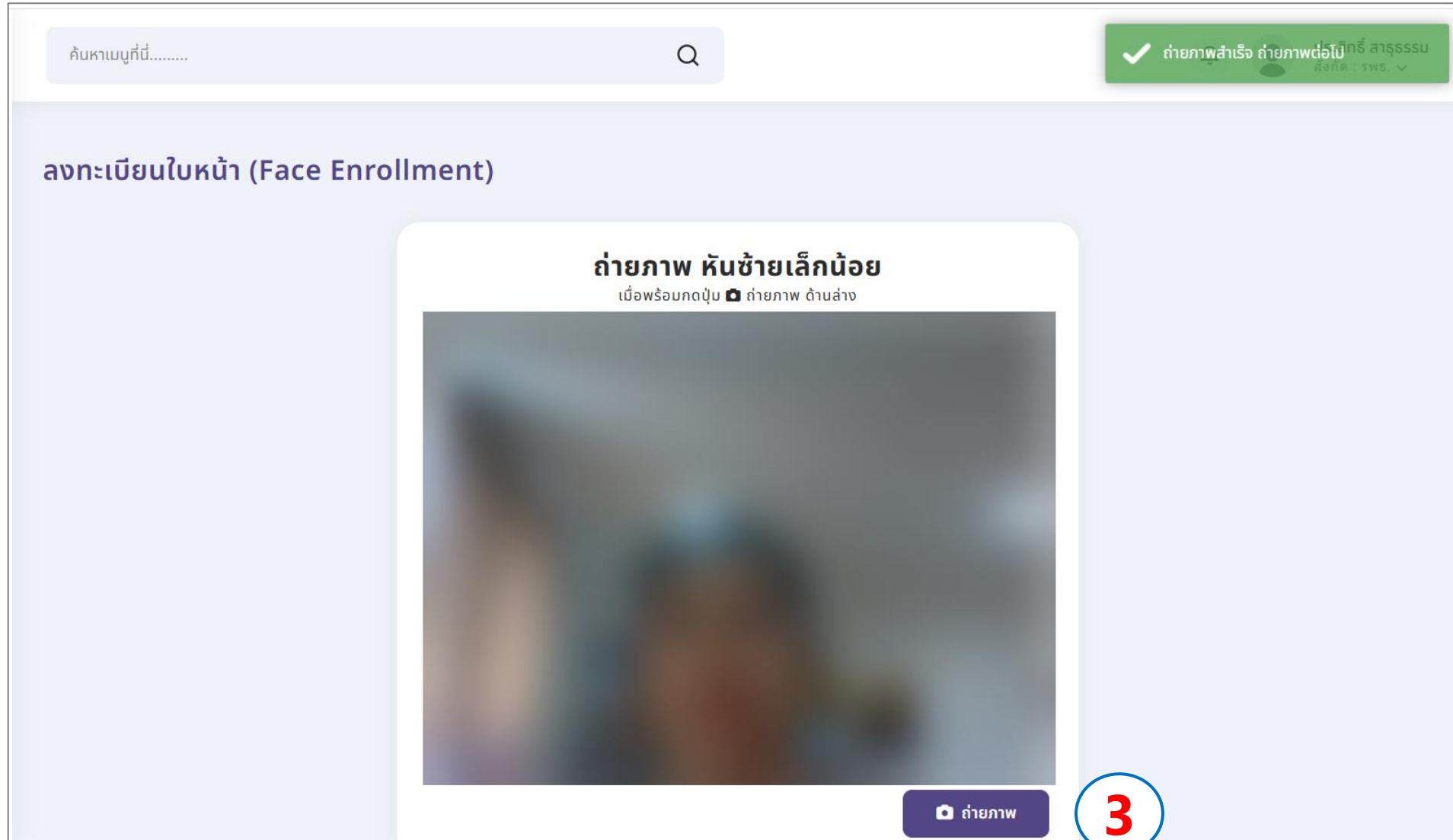
เมื่อพร้อมกดปุ่ม  ถ่ายภาพ ด้านล่าง



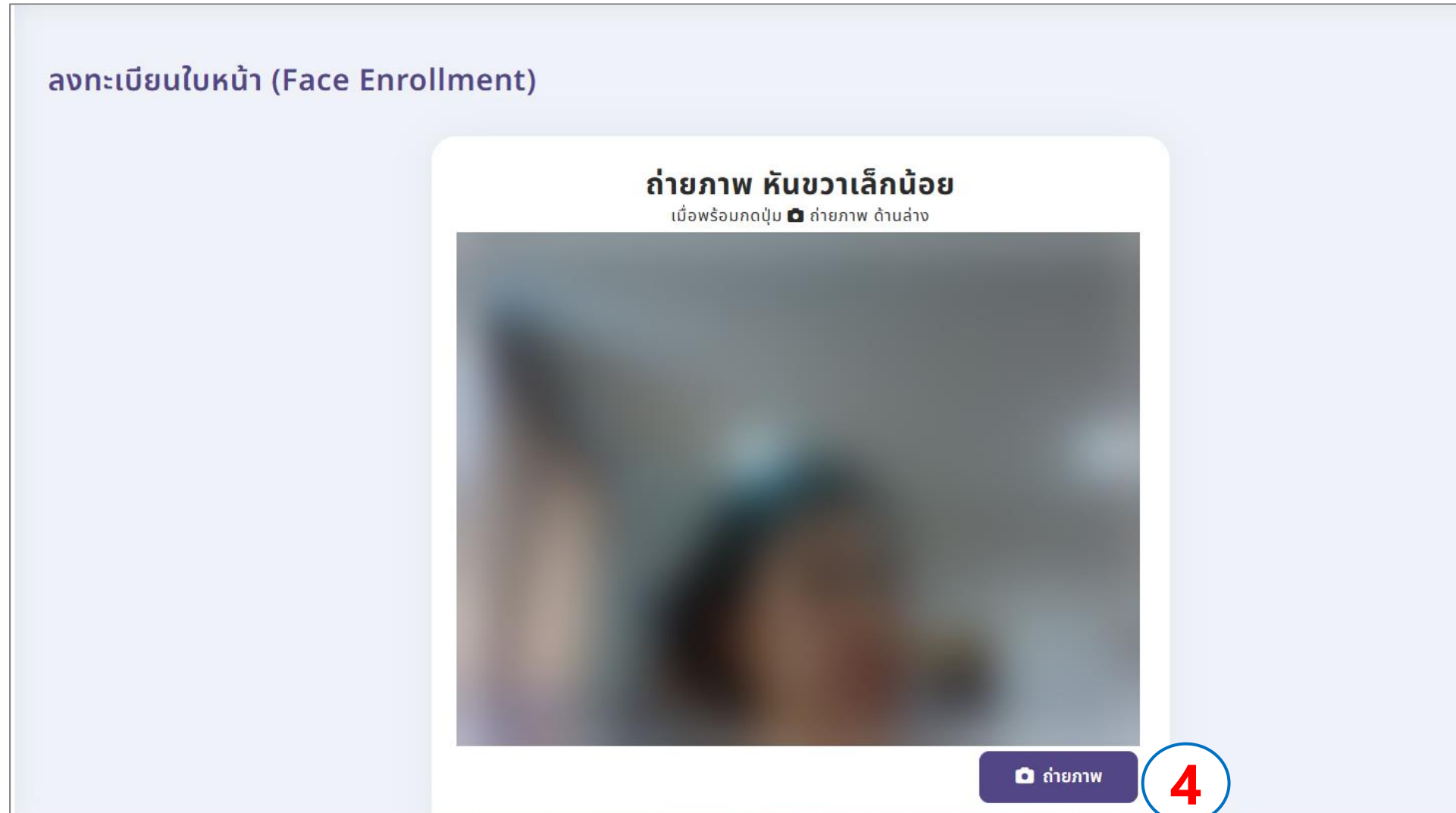
 ถ่ายภาพ

2

❖ วิธีลงทะเบียนใบหน้า (กดถ่ายภาพหันซ้าย)



❖ วิธีลงทะเบียนใบหน้า (กดถ่ายภาพหน้าขวา)

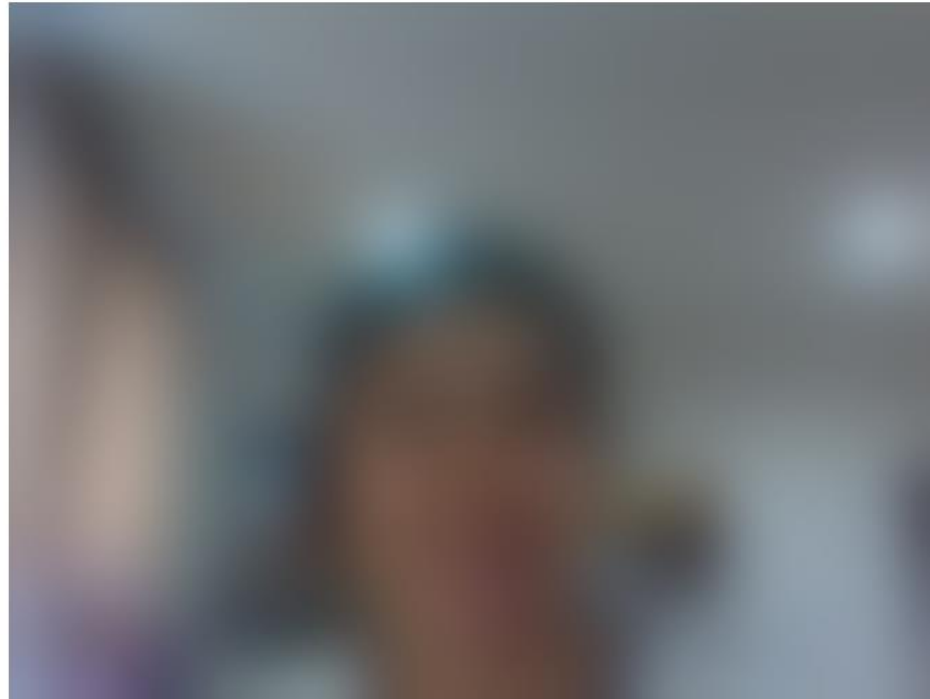



❖ วิธีลงทะเบียนใบหน้า (กดถ่ายภาพยิ้มเห็นฟัน)

ลงทะเบียนใบหน้า (Face Enrollment)

ถ่ายภาพ ยิ้มให้เห็นฟัน

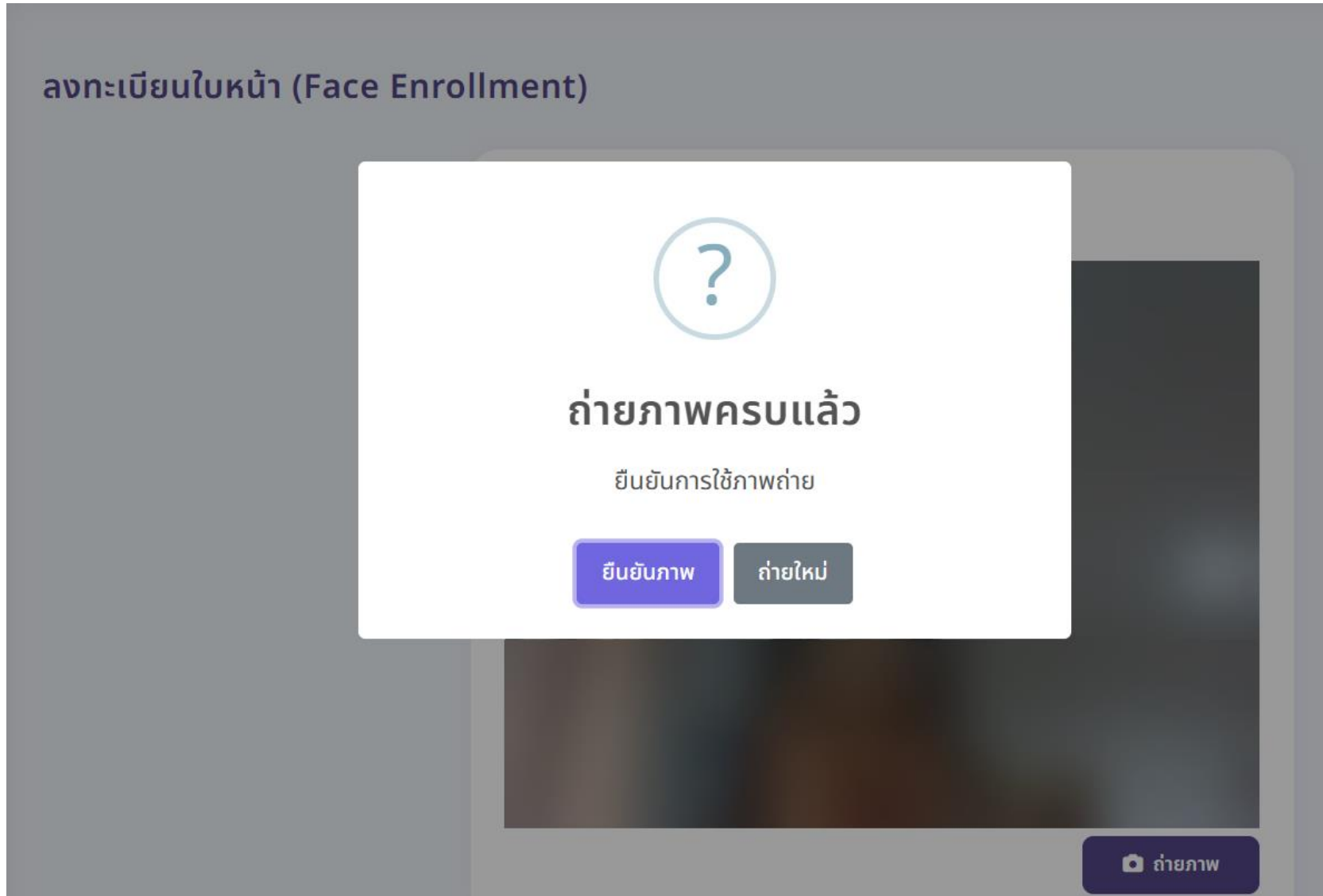
เมื่อพร้อมกดปุ่ม  ถ่ายภาพ ด้านล่าง



 ถ่ายภาพ

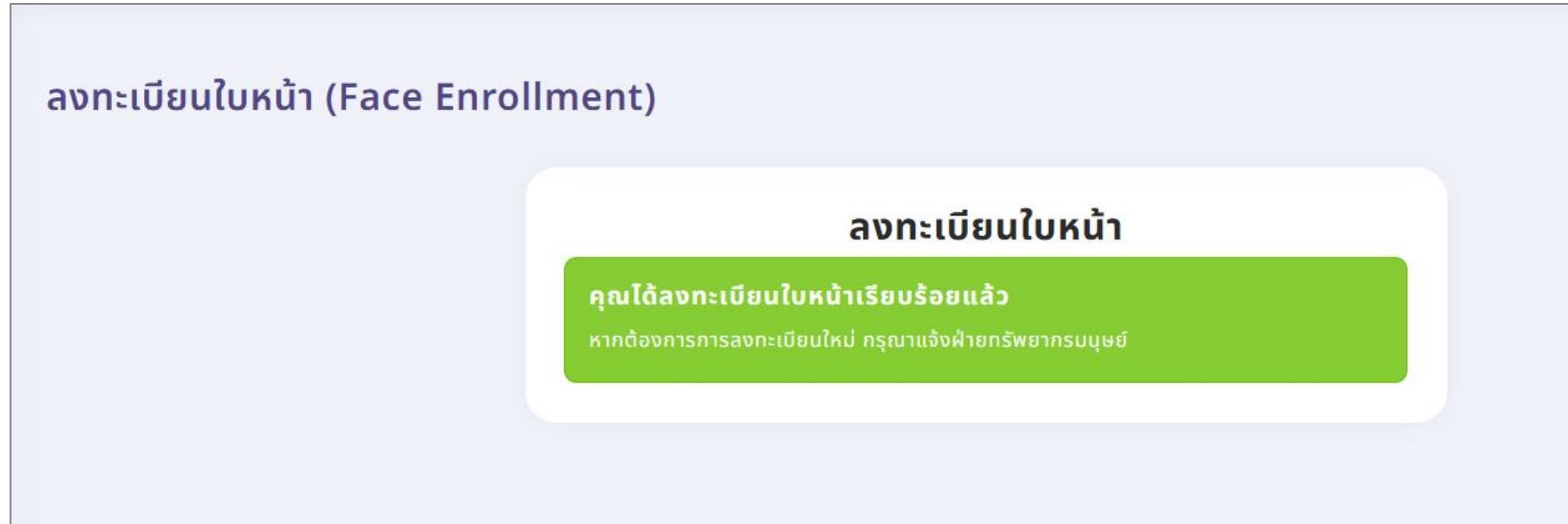
5

✦ ยืนยันการลงทะเบียน (กดปุ่ม ยืนยันภาพ)





เมื่อลงทะเบียนใบหน้าสำเร็จ ระบบจะแสดงข้อความ ดังภาพ



- กรณีต้องการลงทะเบียนใบหน้าใหม่ ให้แจ้ง HR เพื่อทำการปลดล็อคให้

ถ้ายังไม่ลงทะเบียนใบหน้า แล้วเลือกเวลา ระบบจะแจ้งเตือน (ดังภาพ)

The screenshot shows a mobile application interface with a notification overlay. The notification, titled "ลงทะเบียนใบหน้า (Face Enrollment)", contains a green button labeled "กรุณาลงทะเบียนใบหน้าก่อน". The background interface is dimmed and shows a user profile section on the left with a placeholder for a face photo and the text "งานบริการแปลและยานพาหนะ". The main section is titled "ลงทะเบียนเวลาเข้า-ออก" and displays the date "25 สิงหาคม 2567" and the time "16 : 42 : 54 น.". Below this is a calendar view for "สิงหาคม 2567" with days of the week and dates. A yellow highlight is on the 25th. There are several checkboxes: "กรณีขึ้นเวรฉุกเฉิน" (unchecked), "ปฏิบัติงานนอกสถานที่" (unchecked), and "จุดลงเวลา" (unchecked). A text field for "จุดลงเวลา" is present with a red asterisk. At the bottom, there are "Check-in" and "Check-out" buttons. A "กลับ" button is in the top right corner.

ลงทะเบียนใบหน้า (Face Enrollment)

กรุณาลงทะเบียนใบหน้าก่อน

ลงทะเบียนเวลาเข้า-ออก

25 สิงหาคม 2567 16 : 42 : 54 น.

สิงหาคม 2567

<	พ. 22	ศ. 23	ส. 24	อา. 25	จ. 26	อ. 27	พ. 28	>
---	-------	-------	-------	--------	-------	-------	-------	---

กรณีขึ้นเวรฉุกเฉิน

ตารางเวรประจำวัน วัน OFF

ไม่มีข้อมูลกะงาน กรุณาตรวจสอบตารางเวร คลิก

ปฏิบัติงานนอกสถานที่ จุดลงเวลา *

ดูตำแหน่งใน Google Map

Check-in Check-out

กลับ